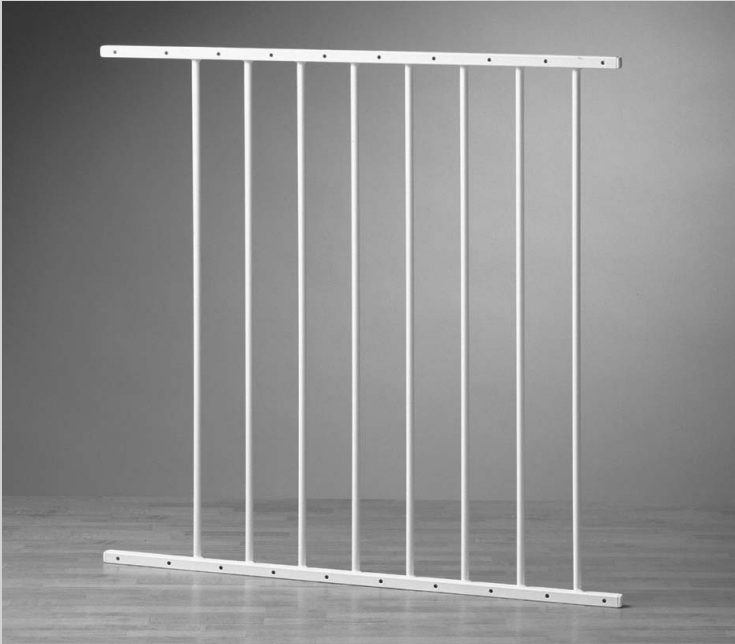




User Guide



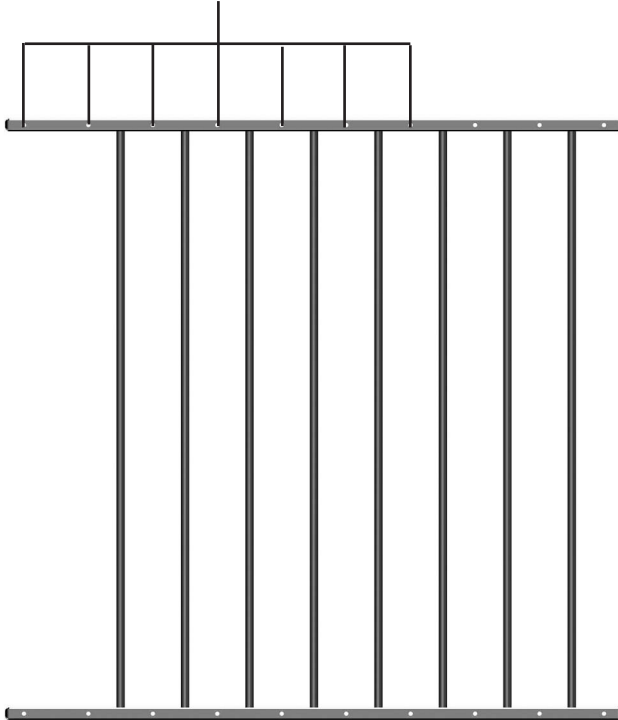
24" Extension Model G24c

Modèle G24c - Rallonge de 61 cm
Extensión de 24" para el Modelo G24c



Parts Check List
Liste de contrôle des pièces
Lista de verificación de piezas



Adjustment holes
Trous de réglage
Orificios de ajuste



1 - 24" extension

1 - rallonge de 61 cm

1 - extensión de 61 cm

	
4 Screw Sockets	4 Screws

Important Information

ENG FOLLOW THESE INSTRUCTIONS CAREFULLY AND KEEP THEM FOR FUTURE REFERENCE

Model G24c - 24" Extension

For Model G60c - ÉLONGATE

Use 1 optional 24" extension (Model G24c) when opening is 5" to 7" wide.

Use 2 optional 24" extensions (Model G24c) when opening is 7" to 9" wide.

Use 3 optional 24" extensions (Model G24c) when opening is 9' to 11' wide.

Use 4 optional 24" extensions (Model G24c) when opening is 11" to 13" wide.

Maximum 4 extensions per gate.

For Model G20c - SAFEWAY

Use optional 24" extension (Model G24c) for openings 43¹/₂" to 66" wide.

Only one extension recommended per gate.

Assembly

1. Place extension between the two basic gate sections.

Adjust gate sections, until gate is approximately right width and adjustment holes are aligned on top and bottom. Sections should fit without any distance between bars.

When adding more than one extension (G60c only) add in continuation of first extension.

2. Always bar against bar - see illustration on page 6.

3. IMPORTANT

Gate must NOT be extended any further than 4 holes from spindle ends.

4. Place one set of screws and screw sockets in top and bottom set of overlapping adjustment holes nearest hinge side of gate and second set of screws and screw sockets in overlapping holes nearest locking side of gate.

Tighten with a screwdriver.

Remarques importantes

FRE LIRE ATTENTIVEMENT CES INSTRUCTIONS ET LES CONSERVER POUR POUVOIR S'Y RÉFÉRER ULTÉRIEUREMENT

Modèle G24c – Rallonge de 61 cm.

For Model G60c – ELONGATE

Utiliser une rallonge de 61 cm en option (modèle G24c) pour les ouvertures de 1,5 à 2,1 m de largeur.

Utiliser deux rallonges de 61 cm en option (modèle G24c) pour les ouvertures de 2,1 à 2,7 m de largeur.

Utiliser trois rallonges de 61 cm en option (modèle G24c) pour les ouvertures de 2,7 à 3,3 m de largeur.

Utiliser quatre rallonges de 61 cm en option (modèle G24c) pour les ouvertures de 3,3 à 3,9 m de largeur.

4 rallonges maximum par barrière.

Pour modèle G20c – SAFEWAY

Utiliser une rallonge de 61 cm en option (modèle G24c) pour les ouvertures de 1,1 à 1,7 m de largeur.

Une seule rallonge recommandée par barrière.

Assemblage

1. Placer la rallonge entre les deux sections de la barrière de base.

Ajuster les sections de la barrière jusqu'à ce qu'elle corresponde approximativement à la bonne largeur et que les trous d'ajustement soient alignés en haut et en bas. Les sections doivent s'ajuster sans espace entre les barres.

Si plus d'une rallonge est utilisée (G60c seulement), ajouter à la suite de la première rallonge.

2. Toujours barre contre barre. Voir l'illustration page 6.

3. IMPORTANT

La barrière ne doit PAS être allongée à plus de 4 trous à partir des extrémités des axes.

4. Placer un jeu de vis et de cuvettes à vis dans les trous d'ajustement supérieur et inférieur qui se chevauchent au plus près du côté charnières de la barrière et un second jeu de vis et de cuvettes à vis dans les trous qui se chevauchent au plus près du côté verrouillage de la barrière.

Serrer avec un tournevis.

Notas importantes

SPA SIGA CUIDADOSAMENTE ESTAS INSTRUCCIONES Y CONSÉRVELAS PARA SU REFERENCIA FUTURA

Modelo G24c – Extensión de 61 cm

Para el Modelo G60c – ÉLONGATE

Use 1 extensión opcional de 61 cm (modelo G24c) cuando la abertura tenga de 5" a 7" de ancho.

Use 2 extensiones opcionales de 24" (modelo G24c) cuando la abertura tenga de 7" a 9" de ancho.

Use 3 extensiones opcionales de 61 cm (modelo G24c) cuando la abertura tenga de 9" a 11" de ancho.

Use 4 extensiones opcionales de 24" (modelo G24c) cuando la abertura tenga de 11" a 13" de ancho.

Máximo de 4 extensiones por reja.

Para el Modelo G20c – SAFEWAY

Use una extensión opcional de 24" (modelo G24c) para aberturas de 43 1/2" a 66" de ancho.

Se recomienda sólo una extensión por reja.

Montaje

1. Coloque las extensiones entre dos secciones de la reja básica.

Ajuste las secciones de la reja hasta que la reja tenga aproximadamente la anchura adecuada y los orificios de ajuste se alineen en la parte superior y en la inferior. Las secciones deben caber sin que haya distancia entre las barras.

Si se añade más de una extensión (sólo G60c), instale las extensiones adicionales como continuación de la primera extensión.

2. Siempre instale barra contra barra. Vea la ilustración en la página 6.

3. IMPORTANTE

La reja NO se debe extender más allá de 4 orificios desde los extremos del pivote.

4. Coloque un conjunto de tornillos y manguitos roscados en la parte superior e inferior de los orificios de ajuste traslapados que se encuentran más cerca del lado de la bisagra de la reja y el segundo conjunto de tornillos y manguitos roscados en los orificios traslapados que se encuentran más cerca del lado de cierre de la reja.

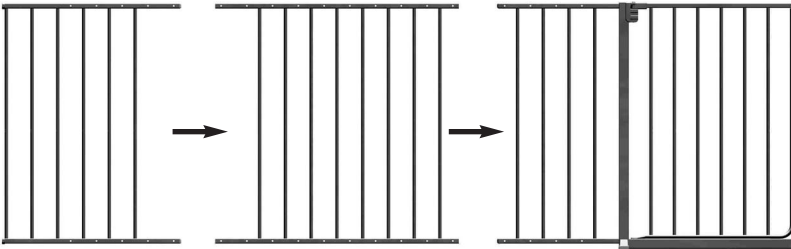
Apriete con un destornillador.

1.

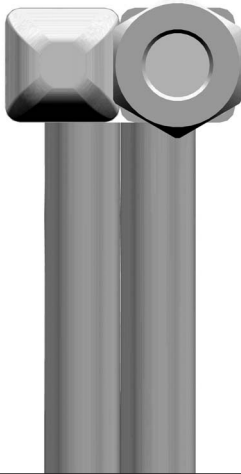
Adjustment holes
Trous de réglage
Orificios de ajuste

Adjustment holes
Trous de réglage
Orificios de ajuste

Adjustment holes
Trous de réglage
Orificios de ajuste



2.



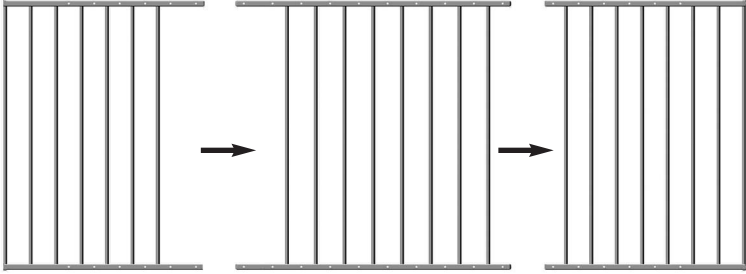
Always bar against bar
Toujours barre contre barre
Siempre instale barra contra barra

3.

Basic Gate
Barrière de base
Reja básica

Extension
Rallonge
Extensión

Basic Gate
Barrière de base
Reja básica



4.



KidCo is a member of:
KidCo est un membre de:
KidCo es miembro de:



G S C care for children

Made in Denmark for:
KidCo, Inc.
1013 Technology Way
Libertyville, IL 60048-5349

www.kidco.com
Phone 1-800-553-5529
Fax 1-800-553-0221